



- Limites départementales
- (AS1) Périmètre de protection Rapproché captage
- (AS1) Périmètre de protection Eloigné captage
- (AC1) Périmètres de protection des Monuments classés
- inscrits
- (EL3) Servitude de Halage et de marche-pied
- Communes
- BD Ortho

**Description :**

Servitudes **AC1**, AC2, AC4, A4, PT1, PT2, AR3, AR6, **AS1**, **EL3**, T5, I3, **PM2**

La DDT ne saurait garantir l'exhaustivité et l'exactitude des informations fournies, celles-ci étant, dans la plupart des cas, collectées auprès de personnes tierces (exploitants ...).





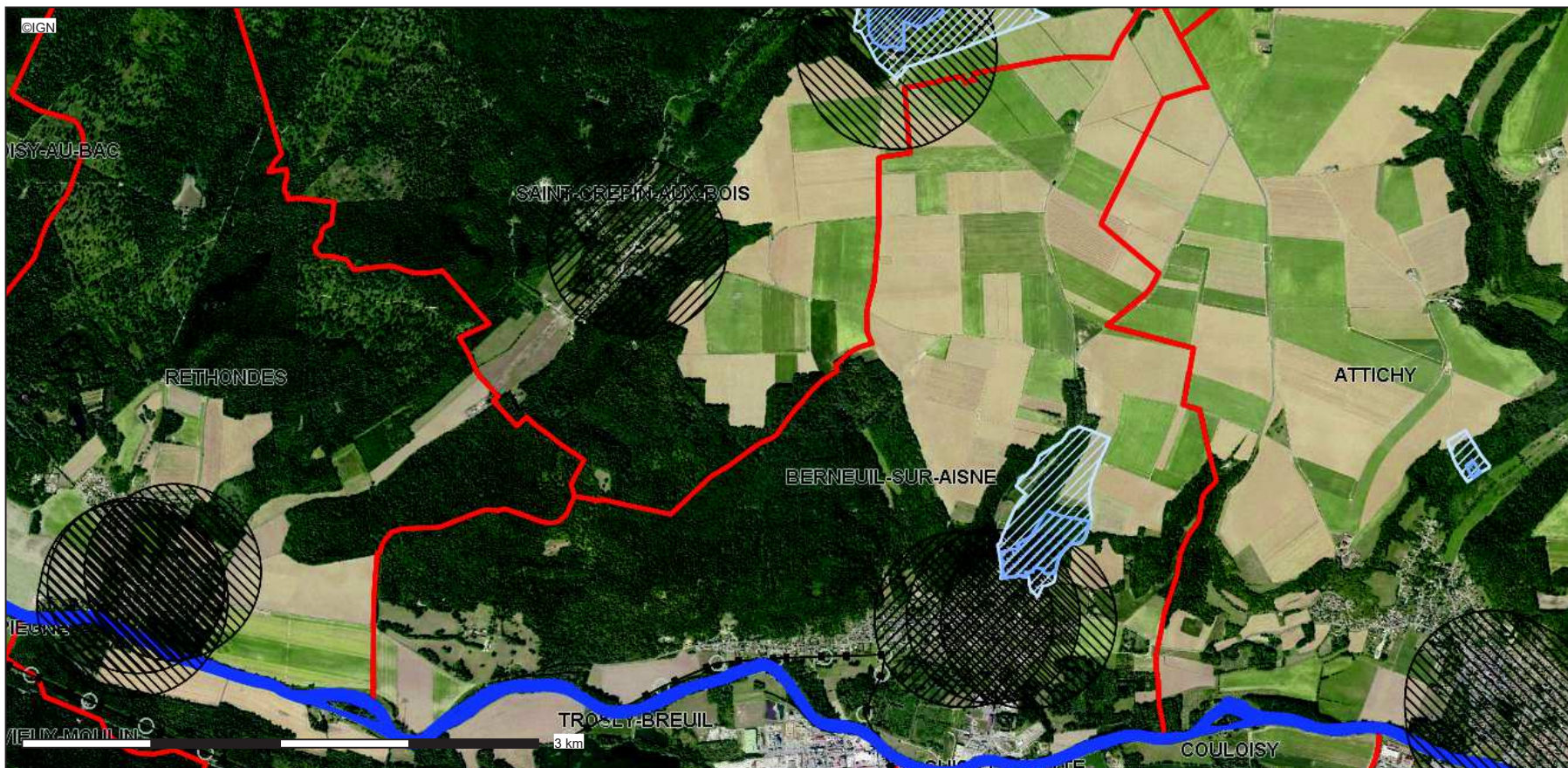
- Limites départementales
- (AS1) Périmètre de protection Rapproché captage
- (AS1) Périmètre de protection Eloigné captage
- (AC1) Périmètres de protection des Monuments
- classés
- inscrits
- Communes
- BD Ortho

**Description :**

Servitudes AC1, AC2, AC4, A4, PT1, PT2, AR3, AR6, AS1, EL3, T5, I3

La DDT ne saurait garantir l'exhaustivité et l'exactitude des informations fournies, celles-ci étant, dans la plupart des cas, collectées auprès de personnes tierces (exploitants ...).





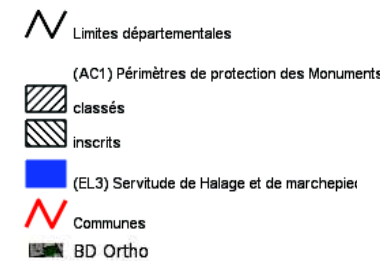
- Limites départementales
- (AS1) Périmètre de protection Rapproché captage
- (AS1) Périmètre de protection Eloigné captage
- (AC1) Périmètres de protection des Monuments classés
- inscrits
- (EL3) Servitude de Halage et de marche-pied
- (I4) Lignes électriques
- (I4) Pylones électriques
- (I4) Postes de transformation
- Communes
- BD Ortho

**Description :**

Servitudes AC1, AC2, AC4, A4, PT1, PT2, AR3, AR6, AS1, EL3, T5, I3, I4, PM2

La DDT ne saurait garantir l'exhaustivité et l'exactitude des informations fournies, celles-ci étant, dans la plupart des cas, collectées auprès de personnes tierces (exploitants ...).

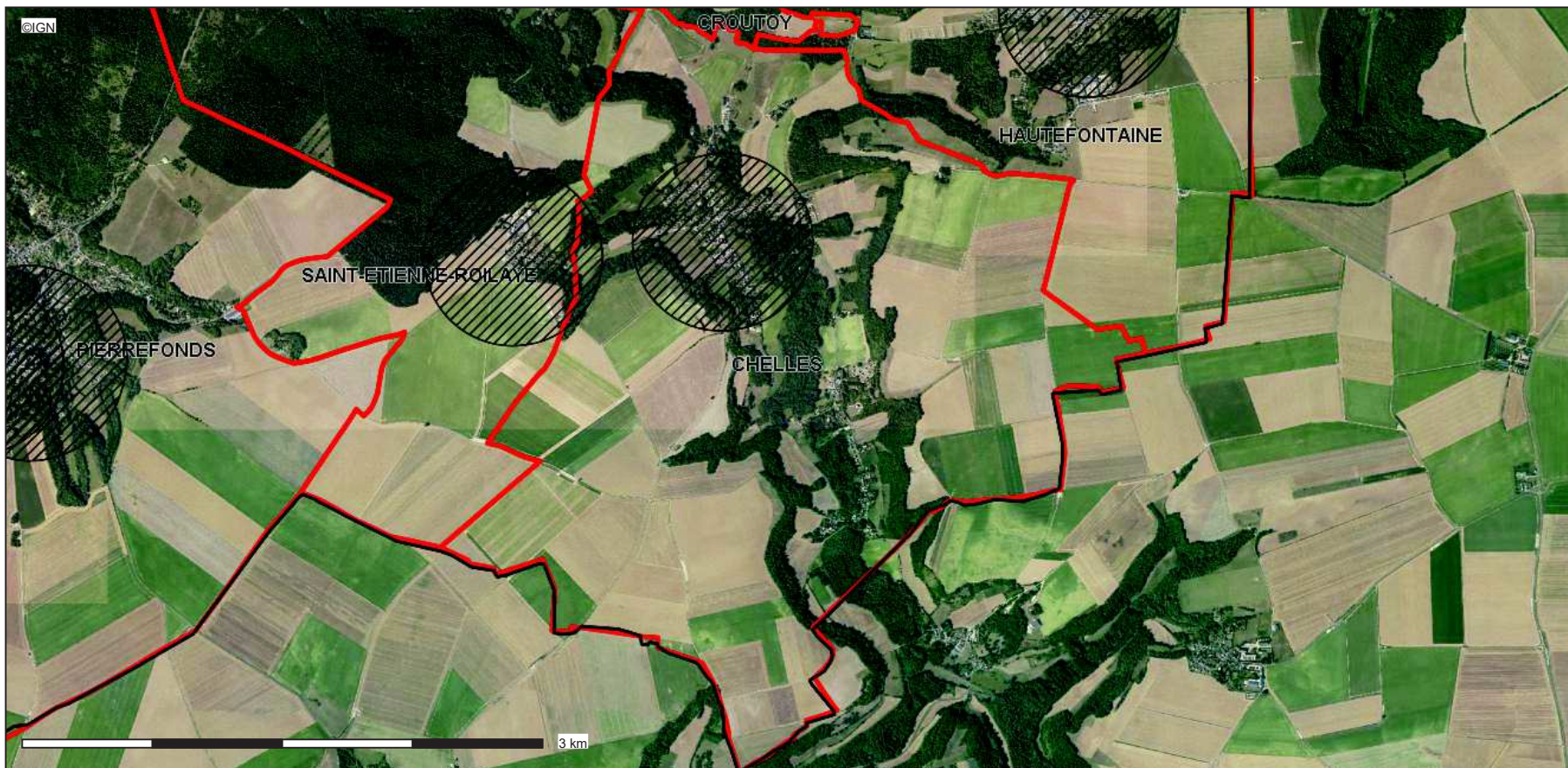




**Description :**  
Servitudes AC1, AC2, AC4, A4, PT1, PT2, AR3, AR6, AS1, EL3, T5, I3

La DDT ne saurait garantir l'exhaustivité et l'exactitude des informations fournies, celles-ci étant, dans la plupart des cas, collectées auprès de personnes tierces (exploitants ...).





Limites départementales

(AC1) Périmètres de protection des Monuments

classés

inscrits

Communes

BD Ortho

**Description :**

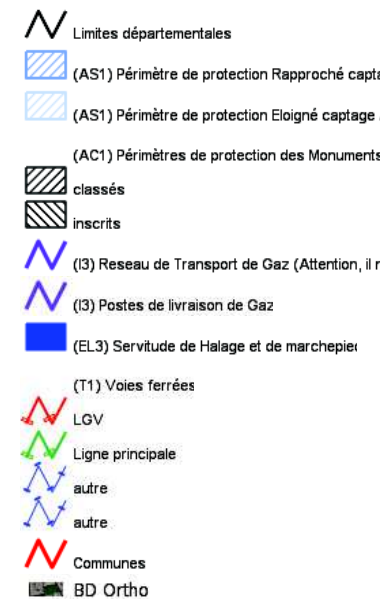
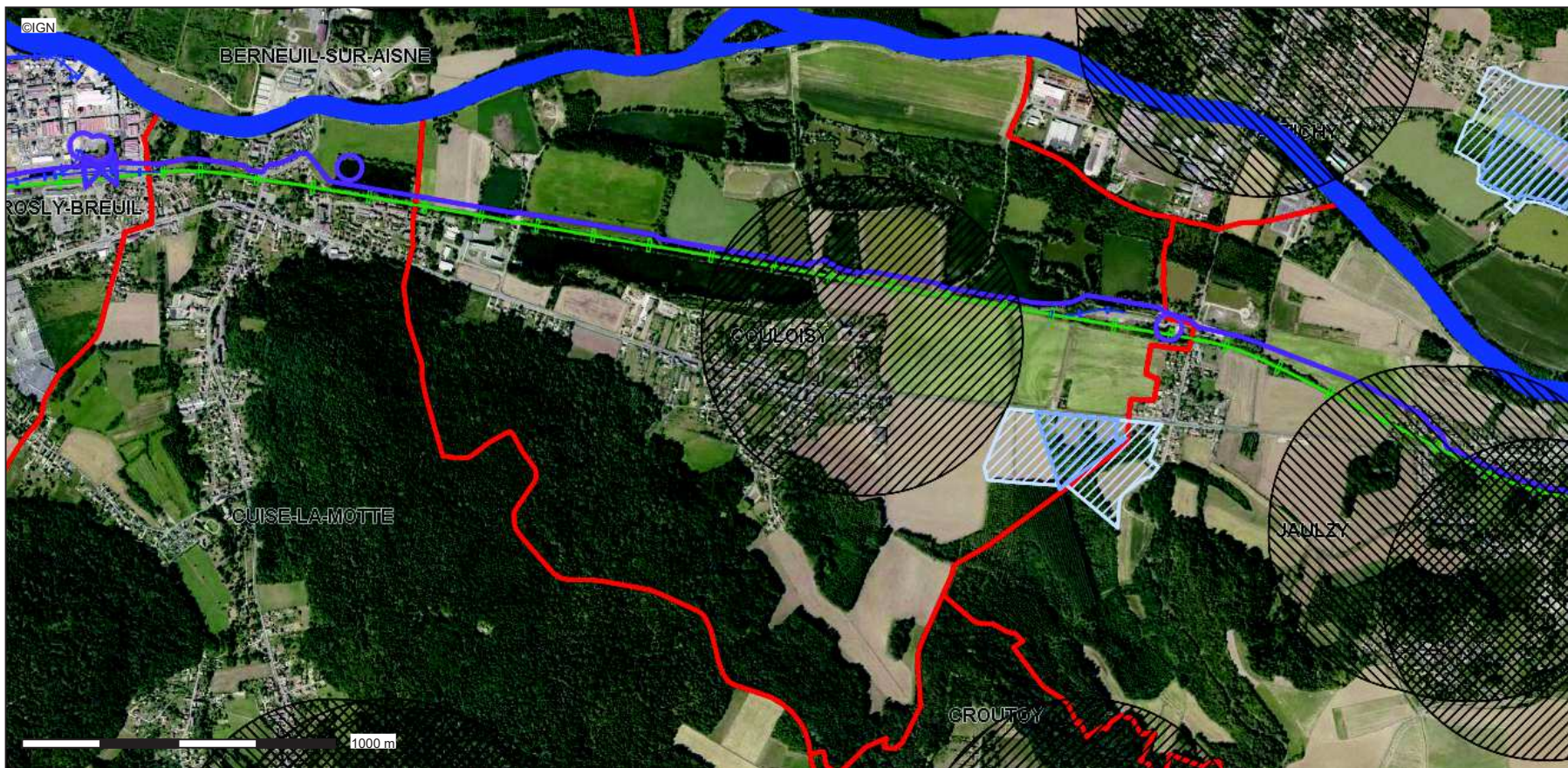
Servitudes AC1, AC2, AC4, A4, PT1, PT2, AR3, AR6, AS1, EL3, T5, I3

La DDT ne saurait garantir l'exhaustivité et l'exactitude des informations fournies, celles-ci étant, dans la plupart des cas, collectées auprès de personnes tierces (exploitants ...).



Conception : DDT 60

Date d'impression : 27-11-2019

**Description :**


Servitudes AC1, AC2, AC4, A4, PT1, PT2, AR3, AR6, AS1, EL3, T5, I3, T1, PM2

La DDT ne saurait garantir l'exhaustivité et l'exactitude des informations fournies, celles-ci étant, dans la plupart des cas, collectées auprès de personnes tierces (exploitants ...).



Conception : DDT 60


Date d'impression : 27-11-2019



 Limites départementales


(AC1) Périmètres de protection des Monuments

 classés

 inscrits

 (I3) Réseau de Transport de Gaz (Attention, il n

 (I3) Postes de livraison de Gaz

 (EL3) Servitude de Halage et de marchepie

(T1) Voies ferrées

 LGV

 Ligne principale

 autre

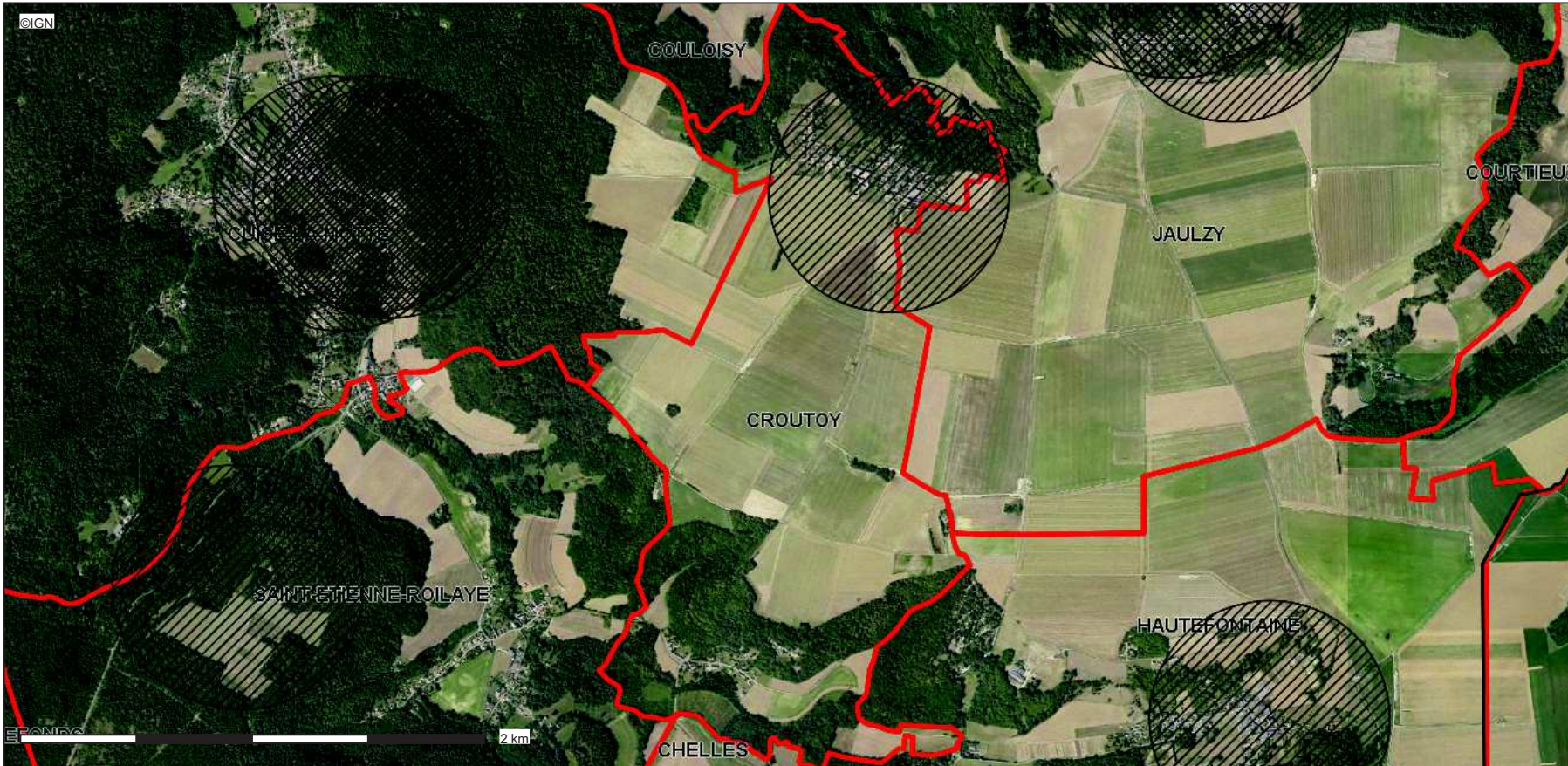
 autre

 Communes

 BD Ortho
**Description :**Servitudes **AC1**, AC2, AC4, A4, PT1, PT2, AR3, AR6, AS1, **EL3**, T5, **I3**, **T1**

La DDT ne saurait garantir l'exhaustivité et l'exactitude des informations fournies, celles-ci étant, dans la plupart des cas, collectées auprès de personnes tierces (exploitants ...).





Limites départementales

(AC1) Périmètres de protection des Monuments

classés

inscrits

Communes

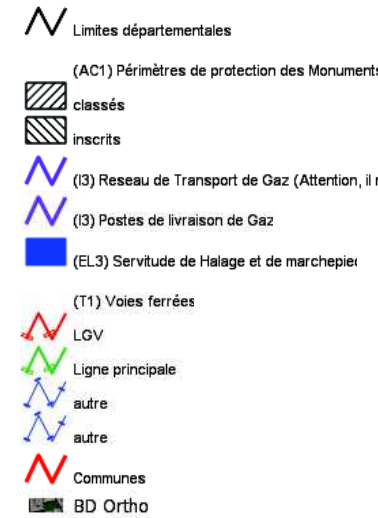
BD Ortho

**Description :**

Servitudes AC1, AC2, AC4, A4, PT1, PT2, AR3, AR6, AS1, EL3, T5, I3

La DDT ne saurait garantir l'exhaustivité et l'exactitude des informations fournies, celles-ci étant, dans la plupart des cas, collectées auprès de personnes tierces (exploitants ...).



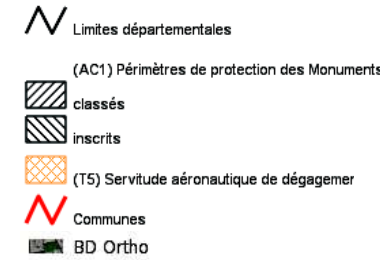


**Description :**

Servitudes **AC1**, AC2, AC4, A4, PT1, PT2, AR3, AR6, AS1, **EL3**, T5, **I3**, **T1**, PM2

La DDT ne saurait garantir l'exhaustivité et l'exactitude des informations fournies, celles-ci étant, dans la plupart des cas, collectées auprès de personnes tierces (exploitants ...).

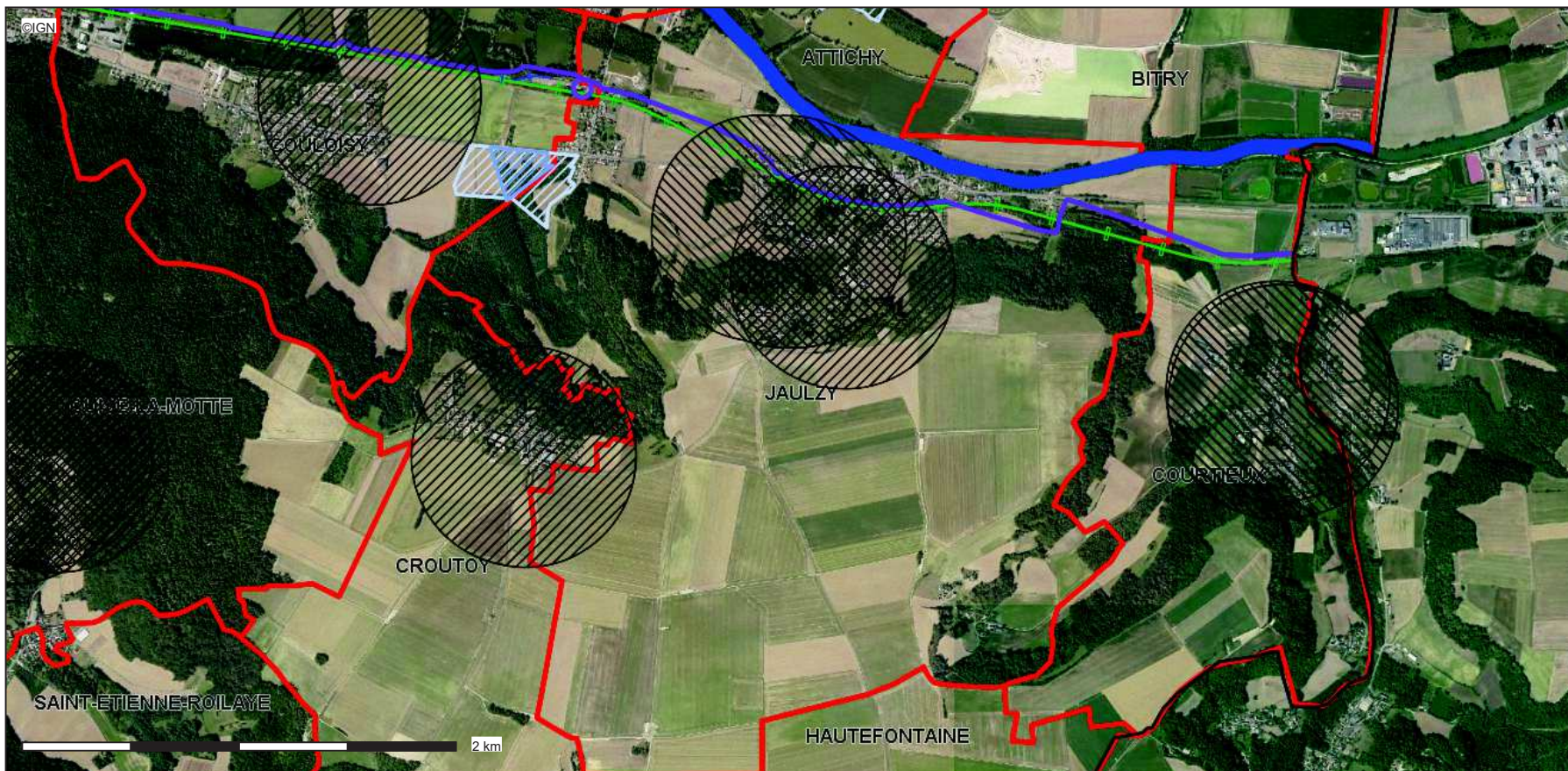




**Description :**  
Servitudes AC1, AC2, AC4, A4, PT1, PT2, AR3, AR6, AS1, EL3, T5, I3

La DDT ne saurait garantir l'exhaustivité et l'exactitude des informations fournies, celles-ci étant, dans la plupart des cas, collectées auprès de personnes tierces (exploitants ...).





- Limites départementales
- (AS1) Périmètre de protection Rapproché captage
- (AS1) Périmètre de protection Eloigné captage
- (AC1) Périmètres de protection des Monuments
- classés
- inscrits
- (I3) Réseau de Transport de Gaz (Attention, il n'y a pas de gaz dans la commune)
- (I3) Postes de livraison de Gaz
- (EL3) Servitude de Halage et de marchepied
- (T1) Voies ferrées
- LGV
- Ligne principale
- autre
- autre
- Communes
- BD Ortho

**Description :**

Servitudes **AC1**, AC2, AC4, A4, PT1, PT2, AR3, AR6, **AS1**, **EL3**, T5, I3, **T1**

La DDT ne saurait garantir l'exhaustivité et l'exactitude des informations fournies, celles-ci étant, dans la plupart des cas, collectées auprès de personnes tierces (exploitants ...).





Conception : DDT 60  
Date d'impression : 27-11-2019



Limites départementales

(AC1) Périmètres de protection des Monuments

classés

inscrits

Communes

BD Ortho

**Description :**

Servitudes **AC1**, AC2, AC4, A4, PT1, PT2, AR3, AR6, AS1, EL3, T5, I3, **INT1**

La DDT ne saurait garantir l'exhaustivité et l'exactitude des informations fournies, celles-ci étant, dans la plupart des cas, collectées auprès de personnes tierces (exploitants ...).





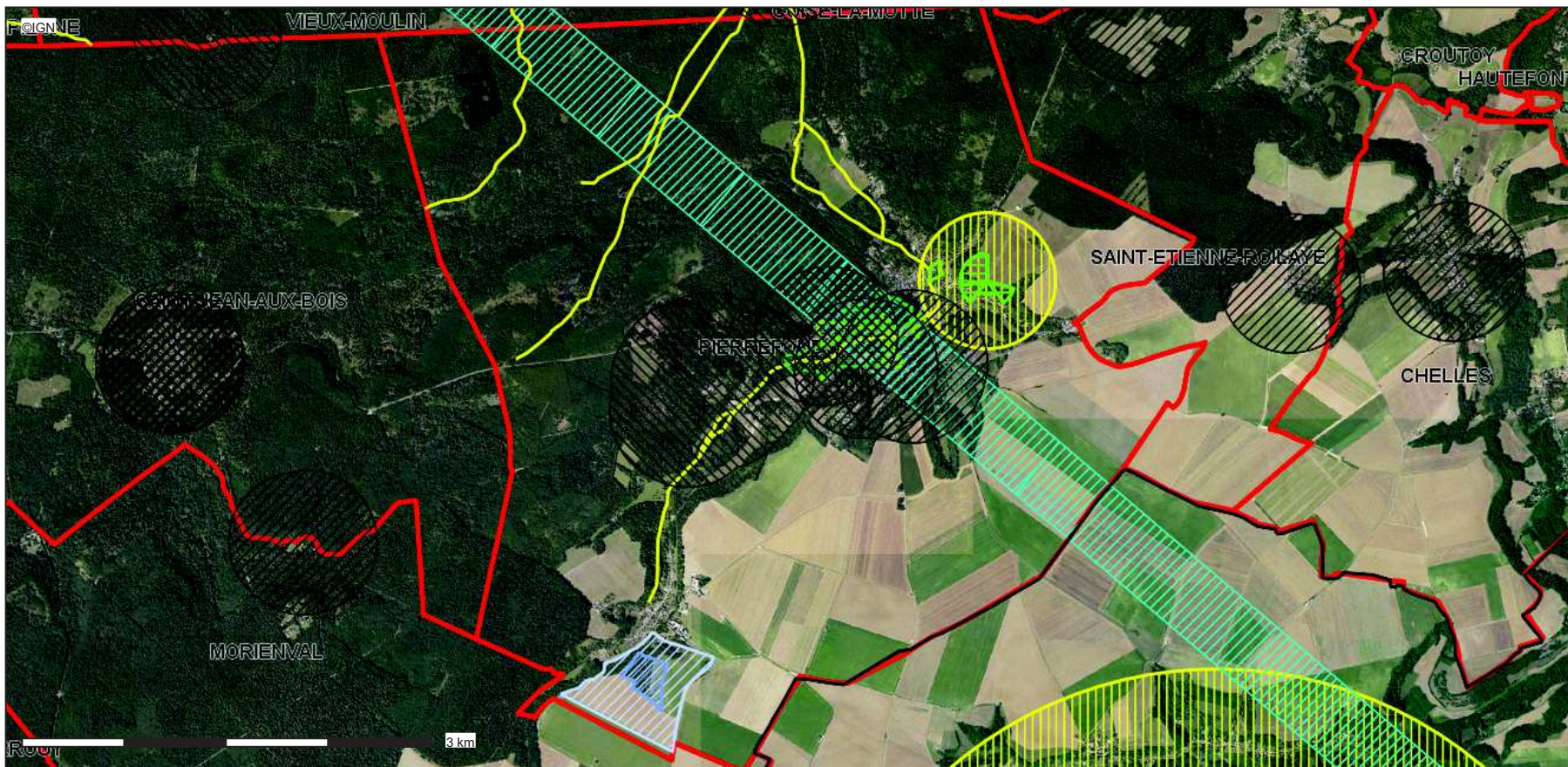
- Limites départementales
- (AS1) Périmètre de protection Rapproché captage
- (AS1) Périmètre de protection Eloigné captage
- (AC1) Périmètres de protection des Monuments
- classés
- inscrits
- Communes
- BD Ortho















**Description :**

Servitudes **AC1**, AC2, AC4, A4, PT1, PT2, AR3, AR6, **AS1**, EL3, T5, I3, **INT1**

La DDT ne saurait garantir l'exhaustivité et l'exactitude des informations fournies, celles-ci étant, dans la plupart des cas, collectées auprès de personnes tierces (exploitants ...).





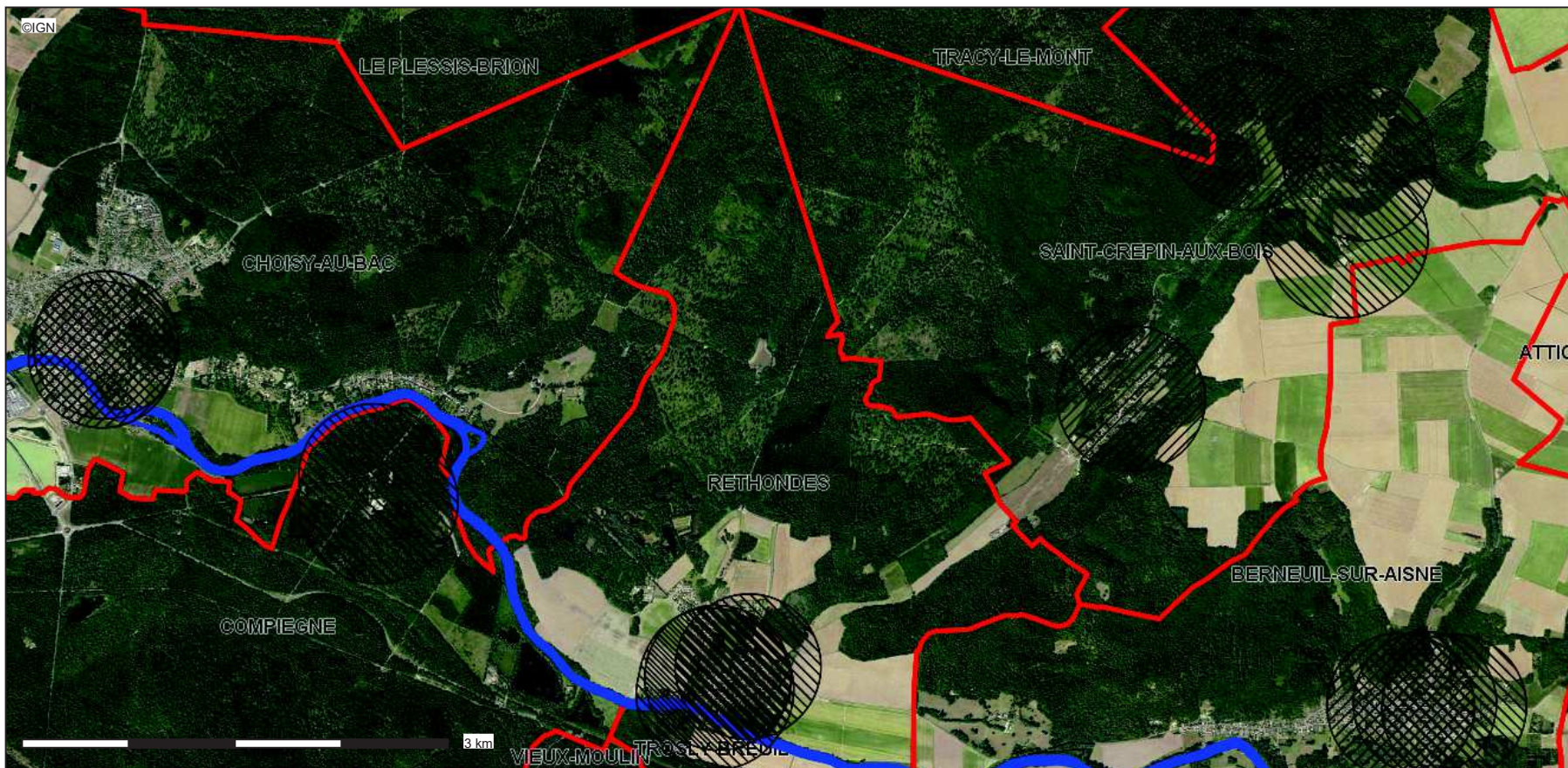
-  Limites départementales
-  (AS1) Périmètre de protection Rapproché captage
-  (AS1) Périmètre de protection Eloigné captage
-  (AC1) Périmètres de protection des Monuments
-  classés
-  inscrits
-  (AC2) Sites naturels inscrits
-  (AC2) Sites naturels classés
-  (A4) Servitudes concernant les terrains riverains
-  (PT2LH) SUP de protection contre obstacle pour les ouvrages
-  (PT2) SUP de protection contre obstacle
-  (PT1) SUP de protection contre perturbation électrique
-  Communes
-  BD Ortho

**Description :**

Servitudes AC1, AC2, AC4, A4, PT1, PT2, AR3, AR6, AS1, EL3, T5, I3, PT2LH

La DDT ne saurait garantir l'exhaustivité et l'exactitude des informations fournies, celles-ci étant, dans la plupart des cas, collectées auprès de personnes tierces (exploitants ...).





 Limites départementales


(AC1) Périmètres de protection des Monuments

 classés

 inscrits

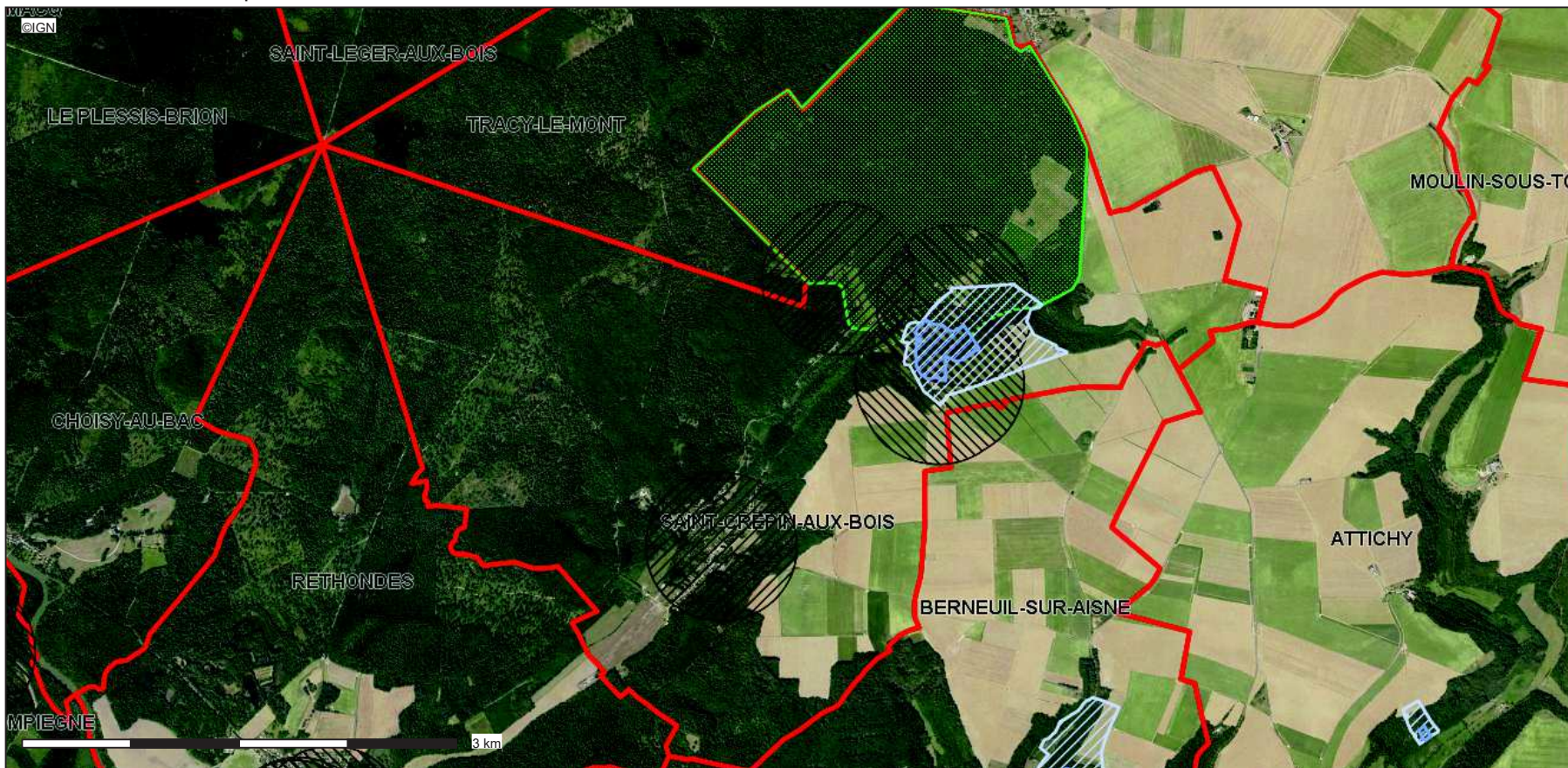
 (EL3) Servitude de Halage et de marche-pied

 Communes

 BD Ortho
**Description :**
 Servitudes **AC1**, AC2, AC4, A4, PT1, PT2, AR3, AR6, AS1, **EL3**, T5, I3, **PM2**

La DDT ne saurait garantir l'exhaustivité et l'exactitude des informations fournies, celles-ci étant, dans la plupart des cas, collectées auprès de personnes tierces (exploitants ...).





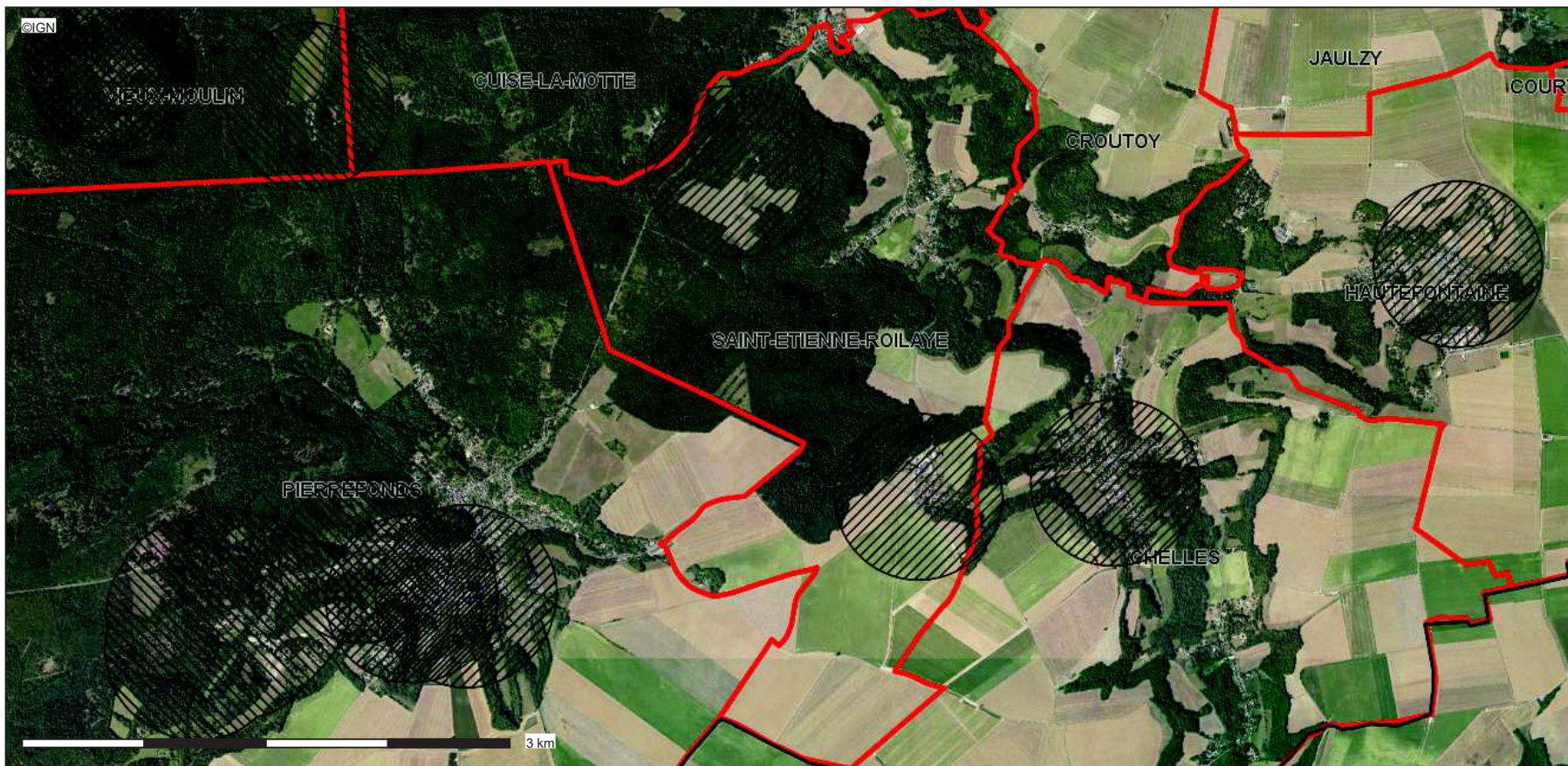
- Limites départementales
- (AS1) Périmètre de protection Rapproché captage
- (AS1) Périmètre de protection Eloigné captage
- (AC1) Périmètres de protection des Monuments
- classés
- inscrits
- (AC2) Sites naturels classés
- Communes
- BD Ortho

**Description :**

Servitudes **AC1**, **AC2**, AC4, A4, PT1, PT2, AR3, AR6, **AS1**, EL3, T5, I3, **PM2**

La DDT ne saurait garantir l'exhaustivité et l'exactitude des informations fournies, celles-ci étant, dans la plupart des cas, collectées auprès de personnes tierces (exploitants ...).




 Limites départementales

(AC1) Périmètres de protection des Monuments

 classés

 inscrits

 Communes

 BD Ortho
**Description :**

Servitudes AC1, AC2, AC4, A4, PT1, PT2, AR3, AR6, AS1, EL3, T5, I3

La DDT ne saurait garantir l'exhaustivité et l'exactitude des informations fournies, celles-ci étant, dans la plupart des cas, collectées auprès de personnes tierces (exploitants ...).





~ Limites départementales

(AC1) Périmètres de protection des Monuments

▨ classés

▨ inscrits

~ Communes

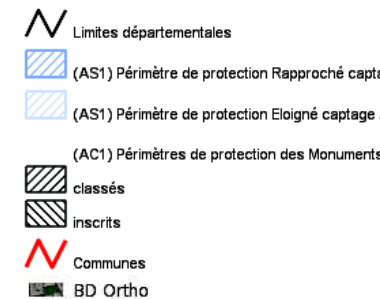
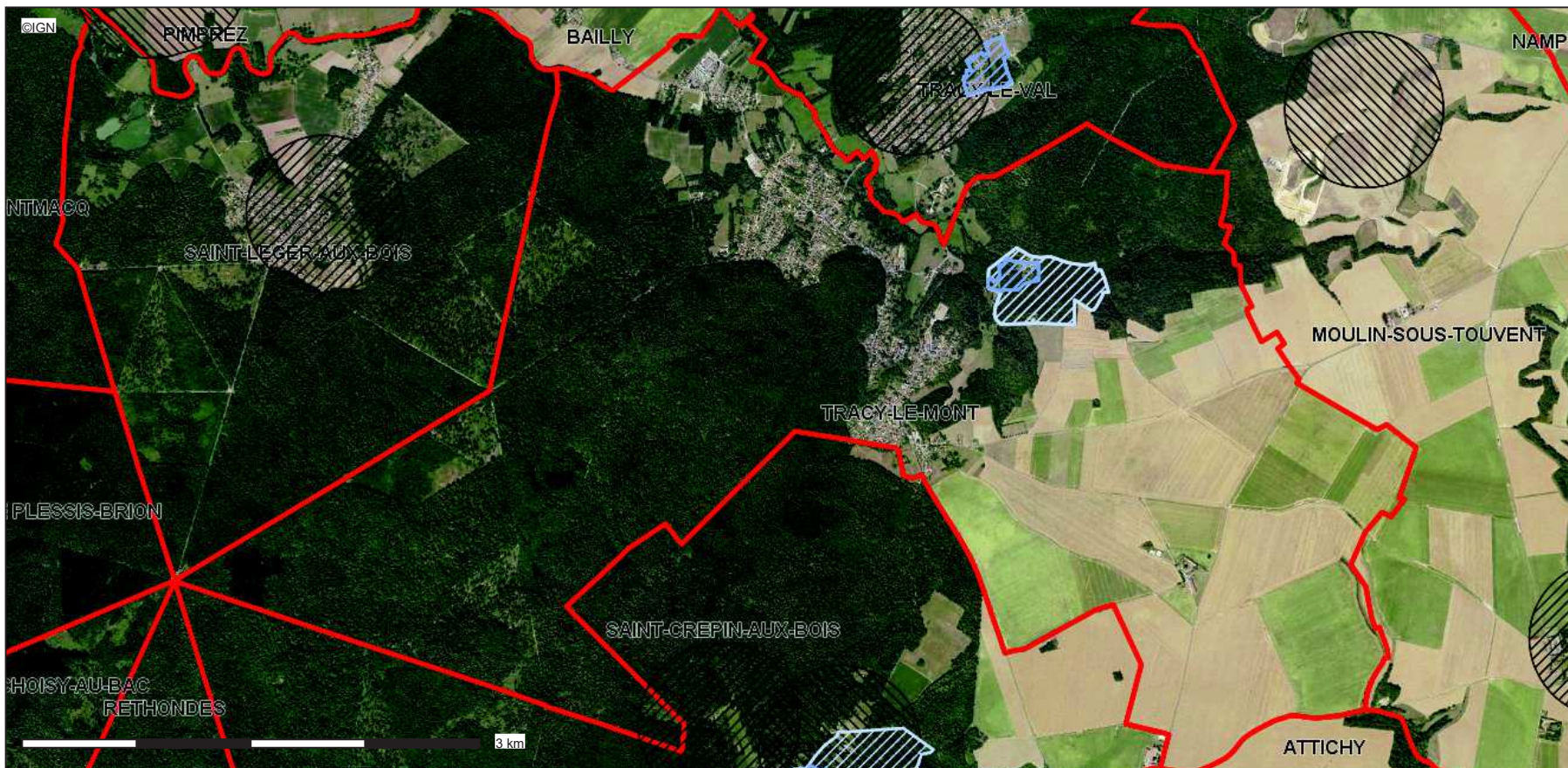
BD Ortho

**Description :**

Servitudes AC1, AC2, AC4, A4, PT1, PT2, AR3, AR6, AS1, EL3, T5, I3

La DDT ne saurait garantir l'exhaustivité et l'exactitude des informations fournies, celles-ci étant, dans la plupart des cas, collectées auprès de personnes tierces (exploitants ...).





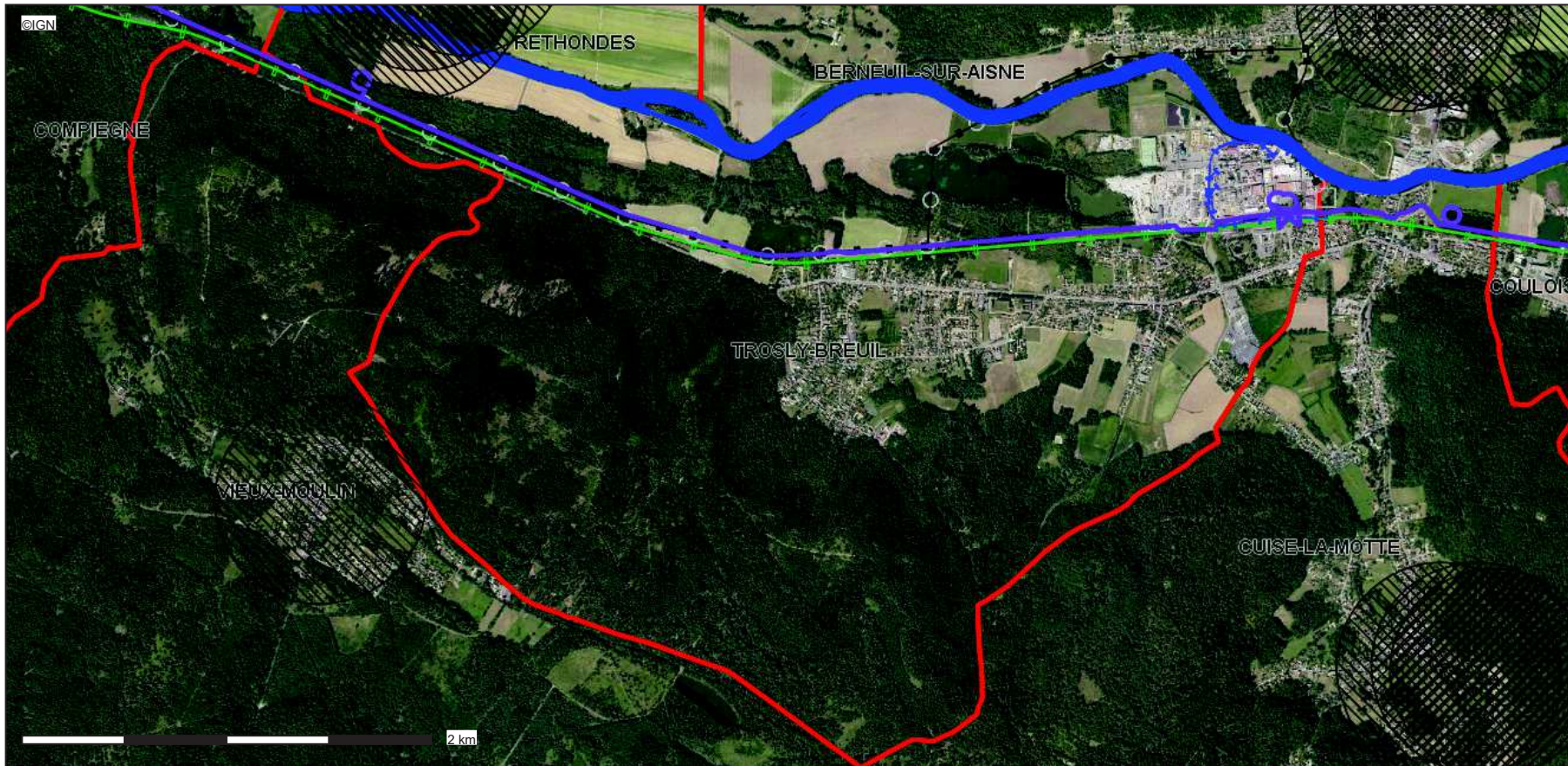
**Description :**
















Servitudes **AC1**, AC2, AC4, A4, PT1, PT2, AR3, AR6, **AS1**, EL3, T5, I3, **INT1**

La DDT ne saurait garantir l'exhaustivité et l'exactitude des informations fournies, celles-ci étant, dans la plupart des cas, collectées auprès de personnes tierces (exploitants ...).



Conception : DDT 60  
Date d'impression : 27-11-2019



-  Limites départementales
- (AC1) Périmètres de protection des Monuments
-  classés
-  inscrits
-  (I3) Réseau de Transport de Gaz (Attention, il n'y a pas de gaz dans la commune)
-  (I3) Postes de livraison de Gaz
-  (EL3) Servitude de Halage et de marchepied
-  (I4) Lignes électriques
-  (I4) Pylones électriques
-  (I4) Postes de transformation
- (T1) Voies ferrées
-  LGV
-  Ligne principale
-  autre
-  autre
-  Communes
-  BD Ortho

**Description :**

Servitudes AC1, AC2, AC4, A4, PT1, PT2, AR3, AR6, AS1, EL3, T5, I3, I4, T1, PM2

La DDT ne saurait garantir l'exhaustivité et l'exactitude des informations fournies, celles-ci étant, dans la plupart des cas, collectées auprès de personnes tierces (exploitants ...).